

變頻冷暖空調型錄



自民國110年1月1日至12月31日止，於購買三菱電機家用空調設備後，將保固書回函寄回，即可享有「壓縮機10年保固，室內外機控制機板7年保固，全機零件3年保固」的保固升級優惠。



三菱電機 空調·家電

上菱工業股份有限公司
KAMIBISHI INDUSTRIAL CO., LTD

免付費服務專線：0800-77-3030

總公司：新北市新北產業園區五權八路48號 (02)2299-0708

台中公司：台中市西區民權路225巷6號 (04)2301-6718

高雄公司：高雄市新興區同心路25號 (07)2350-887

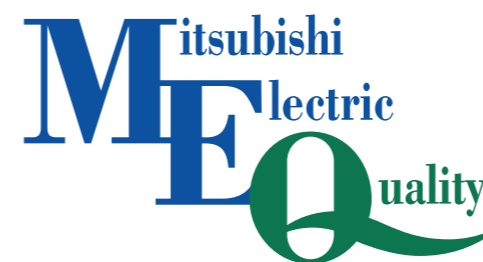


· 如需服務或有關商品問題，歡迎洽詢全省各銷售據點 2021年3月

三菱電機經銷商

規格如有變動恕不另行通知

60年領先空調精工技術·MEQ品質四大保證



研發階段
嚴苛環境考驗



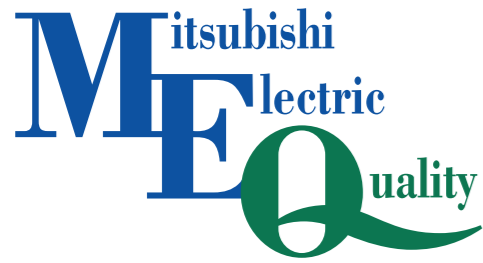
自製關鍵零件



100%出廠前
測試運轉



60年領先
空調精工技術



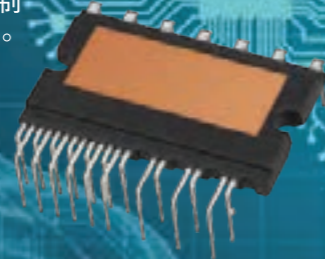
我們致力於打造經久耐用的空調

60 多年來，三菱電機持續引領日本空調技術的創新。我們以高標準的製造工藝，加上對品質的自信與熱情，不斷帶領業界精益求精。MEQ 是三菱電機品質的象徵。此標章是冷氣機符合嚴格品質標準的保證。

三菱電機家用空調 堅持自研自製關鍵零件

智能溫控晶片

智能溫控晶片等同於空調的腦，以智慧高效的方式控制壓縮機，大幅減少耗電量。



DC 風扇馬達

DC 風扇馬達作為空調的肺，高效驅動室外機風扇，並透過全新設計的螺旋槳式扇葉，將空調空氣循環系統的氣流提升至最大。



壓縮機

壓縮機是空調的心臟。採用三菱電機的獨家技術，我們的壓縮機能夠達成高效能與強大馬力兩大表現。



三菱電機

MEQ 4 大特點



研發階段通過嚴苛環境考驗

三菱電機的空調在研發階段皆經過比日常使用更極端的測試，確保設計經久耐用。



鹽蝕測試



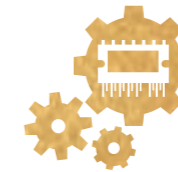
耐焰測試



雨擊測試



雷擊測試



堅持自製關鍵零件

運用綜合電機生產商的優勢，我們在製造壓縮機與半導體等重要零組件方面，發揮了設計與工程的專業能力。



出廠前 100% 測試運轉

所有空調產品均經過運作檢測，在檢測過程中，我們將每台室外機逐一連接至室內機做測試，以確保您所購買的空調在家中與出廠時的運轉效能一致。



60 年領先空調精工技術

1954 年第一台家用空調問世後，三菱電機始終引領空調技術，這就是產品耐用性的最佳證明。

靜音大師
GR 系列

P.5-8

靜音大師
GE 系列

P.9-10

靜音大師
HS 系列

P.11-12

霧峰
KIRIGAMINE

P.13-16

※2020年起霧之峰一對一冷櫃系列即將完售，實際販賣情況以各地區經銷商或販售店現有在庫為準。

禪
KIRIGAMINE ZEN

P.17-18

※2020年起霧之峰一對一冷櫃系列即將完售，實際販賣情況以各地區經銷商或販售店現有在庫為準。

吊隱式

P.19-20

MXZ
冷暖多聯變頻

P.21-22

機種系列		靜音大師				霧峰		吊隱式系列			
		GR系列 P.5-8		GE系列 P.9-10		HS系列 P.11-12		霧峰系列 P.13-16		禪系列 P.17-18	
		奈米複合塗層與高效節能技術，全系列達1級能效(GR60除外)		超靜音・Easy Clean易拆洗設計，演繹多項功能		超靜音・全系列搭載強力冷房，結合高耐用度經典機種		搭載人感3D移動光眼，掃描752個區域，極致節能舒適		銀、黑、白三色完美呼應各式裝潢空間，提升洗鍊時尚感	
R32		R410A		New R32		R410A		R410A			
		冷暖		冷專		冷暖		冷暖			
適用坪數 (以冷房為主)	2-4坪	MSZ-GR22NJ	MSY-GR22NJ	MSZ-GE22NA	MSY-GE22NA	MSY-HS22NF					
	3-4坪			MSZ-GE25NA	MSY-GE25NA		MSZ-FH25NA	MSZ-EF25NA		SEZ-KD25VA(L)	
	3-5坪	MSZ-GR28NJ	MSY-GR28NJ			MSY-HS28NF					
	4-6坪	MSZ-GR35NJ	MSY-GR35NJ	MSZ-GE35NA	MSY-GE35NA	MSY-HS35NF	MSZ-FH35NA	MSZ-EF35NA		SEZ-KD35VA(L)	
	5-7坪	MSZ-GR42NJ	MSY-GR42NJ	MSZ-GE42NA	MSY-GE42NA	MSY-HS42NF	MSZ-FH42NA	MSZ-EF42NA			
	6-9坪	MSZ-GR50NJ	MSY-GR50NJ	MSZ-GE50NA	MSY-GE50NA	MSY-HS50NF				SEZ-KD50VA(L)	
	7-10坪	MSZ-GR60NJ	MSY-GR60NJ	MSZ-GE60NA	MSY-GE60NA	MSY-HS60NF				SEZ-KD60VA(L)	
	8-12坪			MSZ-GE71NA	MSY-GE71NA					SEZ-KD71VA(L)	
	9-13坪	MSZ-GR71NJ	MSY-GR71NJ			MSY-HS71NF					
	10-14坪	MSZ-GR80NJ	MSY-GR80NJ			MSY-HS80NF					
	12-15坪					MSY-HS90NF					
組合	1對1	●	●	●	●	●	● (即將完售)	● (即將完售)	●	●	
	多聯	請見(MXZ)冷暖多聯變頻空調型錄		●			●	●		●	
舒適	人感3D移動光眼	3D i-see Sensor					直吹人體 / 避風吹送				
	溫度	ACO		自動冷暖切換			自動冷暖切換・依照室溫變化調整最佳溫度				
	氣流	SWING		上下氣流	上下氣流	上下氣流	上下氣流	上下氣流	上下氣流		
		SWING		左右氣流【限GR50,60,71,80】		左右氣流【限GE50,60,71】			左右氣流		
		Natural Flow		長風量・廣域送風【限GR50,60,71,80】		長風量・廣域送風【限GE50,60,71】					
		COOL		強力運轉	強力運轉	強力運轉【限GE50,60,71】	強力運轉	強力運轉			
		19dB		19分貝超靜音運轉【限GR22,28,35】		19分貝超靜音運轉【限GE22,25,35】		19分貝超靜音運轉【限HS22,28,35】			
節能	人感3D移動光眼	3D i-see Sensor					溫度偵測・無人節能模式				
	省能設計	Econo Cool		省電冷房運轉・自動調節溫度與氣流方向				省電冷房運轉・自動調節溫度與氣流方向			
		95% Reduction		低待機電力(關機時1W以下)							
		DC Inverter		高效直流變頻	高效直流變頻	高效直流變頻	高效直流變頻	高效直流變頻	高效直流變頻	高效直流變頻	
清淨	結構	DBCC 奈米複合塗層・防水兼抗油汙(熱交換器・橫流風扇・風道)									
		Single Coating			防油汙塗層(熱交換器)	防油汙塗層(熱交換器)	防油汙塗層(熱交換器)				
		EASY CLEAN		易拆易清・輕鬆保養	易拆易清・輕鬆保養	易拆易清・輕鬆保養	易拆易清・輕鬆保養				
	功能	Plasma Quad						電漿殺菌			
	濾網	Electrostatic Anti-allergy						靜電抗過敏高效能濾網			
		奈米白金抗菌濾網		奈米白金抗菌濾網	奈米白金抗菌濾網	奈米白金抗菌濾網	奈米白金抗菌濾網		奈米白金抗菌濾網		
		Anti-Mold						防霉濾網			
PM2.5 對應		PM2.5靜電除塵濾網(選購)				PM2.5靜電除塵濾網(選購)					
操作性	便利	i-care mode		一鍵通・一鍵按下立即調至喜好的運轉設定				一鍵通・一鍵按下立即調至喜好的運轉設定			
		Weekly Timer		內建週間行程表・一週最多可記憶28個開關定時		內建週間行程表【限GE50,60,71】		內建週間行程表・一週最多可記憶28個開關定時			
	控制器	Group Control		集中控制(選購)	集中控制(選購)	集中控制(選購)	集中控制(選購)	集中控制(選購)	集中控制(選購)	集中控制(選購)	
耐用	室外機	Blue Fin Outdoor Condenser		藍波耐蝕處理	藍波耐蝕處理		藍波耐蝕處理				
	室內機	熱交換器銅管防腐蝕處理					熱交換器銅管防腐蝕處理				

*1. 推薦適用指數僅供參考，實際狀況需考慮安裝環境(格局、方位、建材、排高等)與空間使用人數等因素進行負荷計算。建議向具有經驗的經銷門市洽詢，以利挑選能力適合的機種。
 *2. 2020年起霧之峰「一對一」冷暖系列即將完售，實際販賣情況以全各地區經銷商或販售店現有存庫為準。(敝公司仍提供室內機搭配MXZ多聯室內機組合，歡迎參考選購。)
 *3. 2020年起霧之峰「一對一」冷暖系列即將完售，實際販賣情況以全各地區經銷商或販售店現有存庫為準。(敝公司仍提供室內機搭配MXZ多聯室內機組合，歡迎參考選購。)
 *4. MSZ-GR 22/28/35/42/50 NJ 與MSZ-GR 60/71 NA(此為MXZ專用室內機種)可搭配多聯MXZ-NAM1、MXZ-XAM系列，詳情參閱(MXZ)冷暖多聯變頻空調型錄。

Dual Barrier Coating 奈米複合塗層

DBC為三菱電機世界首創防汙技術*1，在容易黏附髒污的「熱交換器」、「橫流風扇」、以及內側「風道面板」上，採用疏水性氟粒子與親水性薄膜結合而成的奈米複合塗層，可有效降低汙塵附著，一整年使用下也能輕鬆維持內部清潔與機器性能，大幅提高使用效率。

熱交換器
風道面板
橫流風扇

最先進塗層技術
奈米複合塗層可阻擋兩類的髒汙

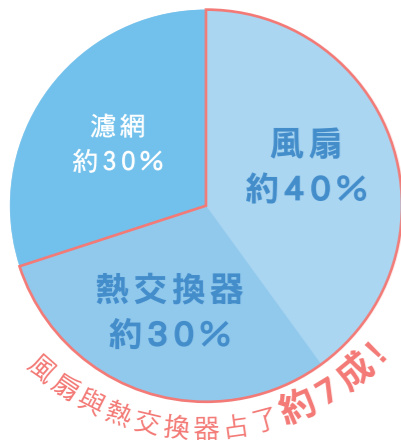
疏水塗層 (氟微粒) | 親水塗層

底層材質

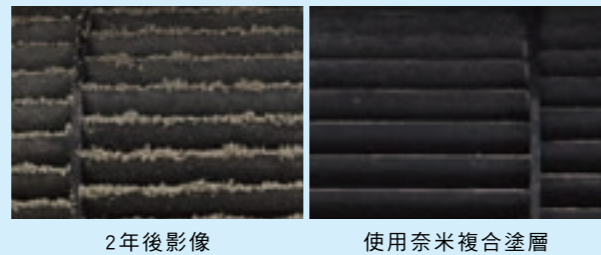
親水灰塵 灰塵、汙垢、纖維粉塵	疏水灰塵 油霧、香煙煙霧
--------------------	-----------------

造成電費浪費的3大髒汙來源：

風扇、熱交換器、濾網的髒汙堆積。(本公司自行測定結果)

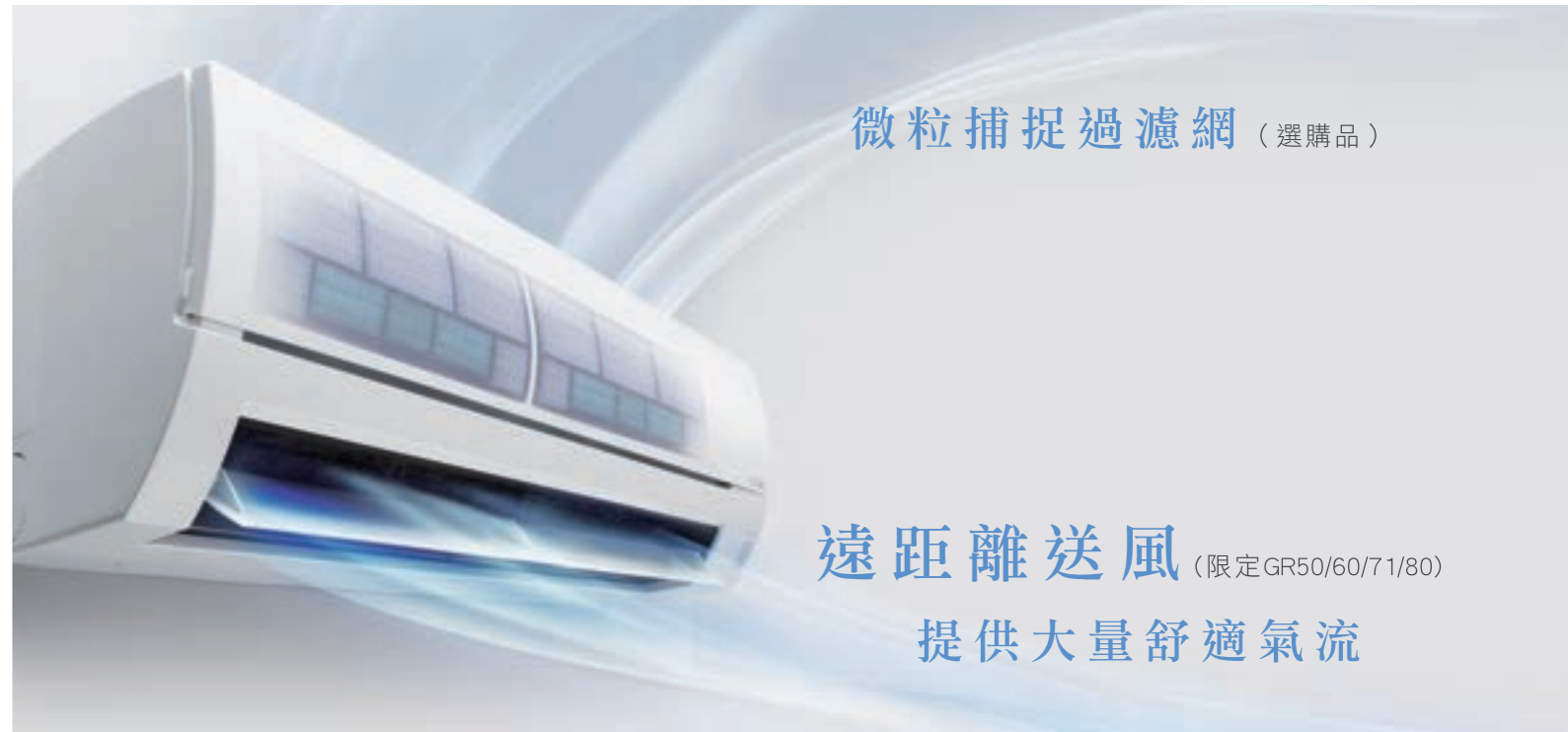


風扇上灰塵比較※2

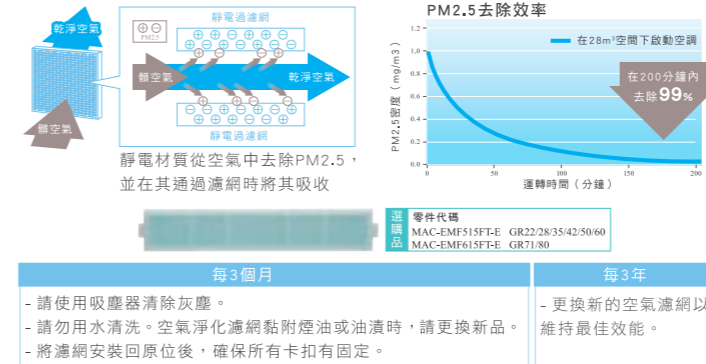


通常灰塵被分為兩類：奈米複合塗層採用「氟微粒」特質以防止親水性灰塵穿透，並結合「親水塗層」避免疏水性髒汙附著。

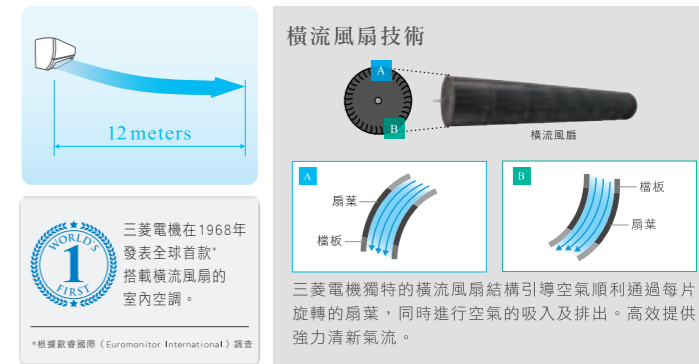
PM 2.5靜電除塵濾網 (選購)



高效捕捉漂浮的PM2.5微粒，維持房間內空氣清淨。



投射氣流長達12公尺。即便是寬廣的客廳也適用。



保持清潔，讓房間更舒適

如果空調系統內變髒的話...

<p>能耗增加!</p> <p>UP!</p>	<p>風流量減少!</p>
<p>氣味難聞!</p>	<p>空調系統散發霉味!</p>

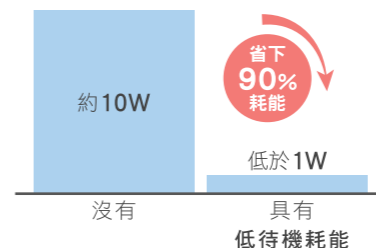
長保潔淨!

若灰塵持續累積，將會因運轉效率低下導致能源浪費耗損，或是使空調吹出的氣流產生異味。

結合DBC奈米複合塗層技術，機體內部可常保清潔，避免因灰塵附著帶來不必要的困擾。

低待機耗電技術

關機時的電力消耗僅在1W以下，大幅省下9成電力。



藍波耐蝕處理

室外機鰭片採用藍波耐蝕處理，可延長產品壽命，提高耐用度。



*1：2008年9月本公司自行測定電器用的親水性及疏水性防汙塗層，三菱電機開發的「奈米複合塗層」即可同時防止親水性及疏水性汙垢，金屬、塑膠等材質皆可使用此防汙技術
*2：圖片為本公司內部自行測定在無奈米複合塗層的狀況下2年後的使用狀況，實際上以安裝環境不同而異。

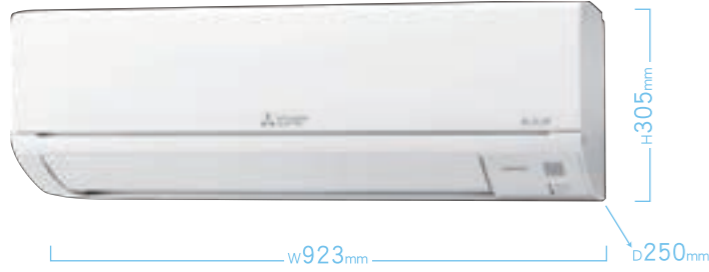
【MSZ/MSY-GR22•28•35•42NJ】



室外機組 藍波耐蝕處理
【MUZ/MUY-GR22•28•35•42NJ】



【MSZ/MSY-GR50•60NJ】



室外機組 藍波耐蝕處理
【MUZ/MUY-GR50•60•71•80NJ】



【MSZ/MSY-GR71•80NJ】



- 上下氣流控制
 - 左右氣流控制(限GR50.60.71.80)
 - 長風量•廣域送風(限GR50.60.71.80)
 - 強力運轉
 - 支援週間行程設定
 - 附有遙控器架
- ※ MSY冷專不適用暖房功能

配管/液φ6.35/氣φ9.52 2-4坪	單相220V 60Hz 年耗電量386度	
(內)MSZ-GR22NJ (冷暖) / (外)MUZ-GR22NJ (內)MSY-GR22NJ (冷專) / (外)MUY-GR22NJ		
額定能力(kW)	CSPF值	
	(kWh/kWh)	能效等級
冷房 2.2 (1.1-3.2)	6.77	1級
暖房 2.5 (1.3-3.5)	-	

配管/液φ6.35/氣φ9.52 3-5坪	單相220V 60Hz 年耗電量535度	
(內)MSZ-GR28NJ (冷暖) / (外)MUZ-GR28NJ (內)MSY-GR28NJ (冷專) / (外)MUY-GR28NJ		
額定能力(kW)	CSPF值	
	(kWh/kWh)	能效等級
冷房 2.8 (1.1-3.6)	6.22	1級
暖房 3.2 (1.3-5.0)	-	

配管/液φ6.35/氣φ9.52 4-6坪	單相220V 60Hz 年耗電量689度	
(內)MSZ-GR35NJ (冷暖) / (外)MUZ-GR35NJ (內)MSY-GR35NJ (冷專) / (外)MUY-GR35NJ		
額定能力(kW)	CSPF值	
	(kWh/kWh)	能效等級
冷房 3.5 (1.1-4.1)	6.03	1級
暖房 3.7 (1.6-5.1)	-	

配管/液φ6.35/氣φ9.52 5-7坪	單相220V 60Hz 年耗電量860度	
(內)MSZ-GR42NJ (冷暖) / (外)MUZ-GR42NJ (內)MSY-GR42NJ (冷專) / (外)MUY-GR42NJ		
額定能力(kW)	CSPF值	
	(kWh/kWh)	能效等級
冷房 4.1 (0.9-4.8)	5.67	1級
暖房 5.4 (1.4-6.0)	-	

配管/液φ6.35/氣φ9.52 6-9坪	單相220V 60Hz 年耗電量1014度	
(內)MSZ-GR50NJ (冷暖) / (外)MUZ-GR50NJ (內)MSY-GR50NJ (冷專) / (外)MUY-GR50NJ		
額定能力(kW)	CSPF值	
	(kWh/kWh)	能效等級
冷房 5.0 (1.5-6.2)	5.86	1級
暖房 5.8 (1.6-8.0)	-	

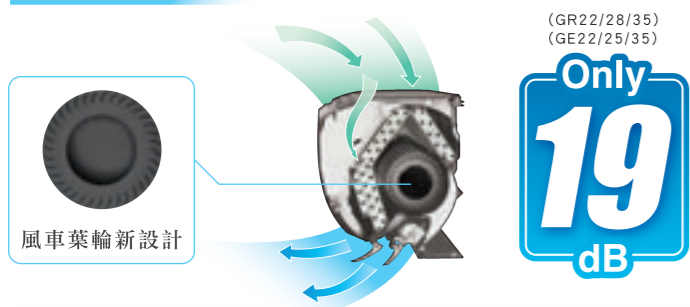
配管/液φ6.35/氣φ12.7 7-10坪	單相220V 60Hz 年耗電量1303度	
(內)MSZ-GR60NJ (冷暖) / (外)MUZ-GR60NJ (內)MSY-GR60NJ (冷專) / (外)MUY-GR60NJ		
額定能力(kW)	CSPF值	
	(kWh/kWh)	能效等級
冷房 6.0 (1.5-7.2)	5.47	1級
暖房 6.8 (2.0-9.3)	-	

配管/液φ6.35/氣φ12.7 9-13坪	單相220V 60Hz 年耗電量1644度	
(內)MSZ-GR71NJ (冷暖) / (外)MUZ-GR71NJ (內)MSY-GR71NJ (冷專) / (外)MUY-GR71NJ		
額定能力(kW)	CSPF值	
	(kWh/kWh)	能效等級
冷房 7.2 (2.4-8.7)	5.20	1級
暖房 8.0 (2.2-9.9)	-	

配管/液φ6.35/氣φ12.7 10-14坪	單相220V 60Hz 年耗電量1984度	
(內)MSZ-GR80NJ (冷暖) / (外)MUZ-GR80NJ (內)MSY-GR80NJ (冷專) / (外)MUY-GR80NJ		
額定能力(kW)	CSPF值	
	(kWh/kWh)	能效等級
冷房 8.0 (2.4-9.2)	4.79	2級
暖房 9.0 (2.2-11.0)	-	

※照片印刷與實體機顏色可能會有微誤差 ※※ 詳細規格表請參考第23-24頁。

19分貝 超靜音 更舒適



超靜音運轉

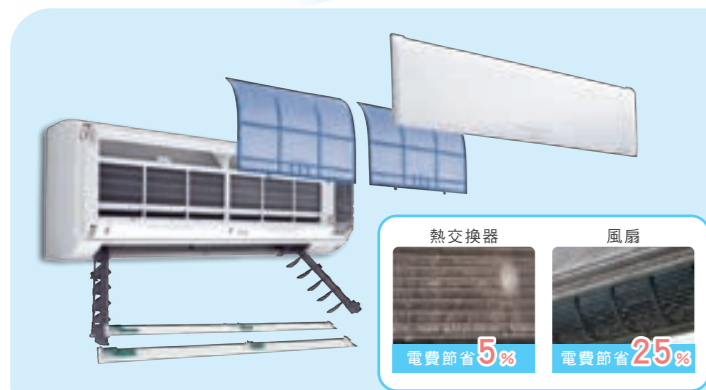
多角形熱交換器使回風氣流更順暢，加大的風車葉輪可降低風車轉數，並提供所需送風量。另風扇葉片間距重新設計，確實減低噪音產生！全新導風板，順暢地將氣流投射到指定位置。

EASY CLEAN 簡易清潔設計

輕鬆進行內機清潔保養，確保室內機最佳清淨能力及效率

能輕易將面板及上下導風板拆卸清洗並可開啟左右導風板加以清潔。此種獨特設計可有效清潔熱交換器及風扇，進而節省您約30%的空調費支出。

貼心提醒：定期清理濾網及室內機體，可確保室內機處於最佳效能及清淨能力



【MSZ/MSY-GE22/25/35/42】



【MSZ/MSY-GE50/60/71】



- 上下氣流控制
- 左右氣流控制(限GE50.60.71)
- 長風量・廣域送風(限GE50.60.71)
- 強力運轉(限GE50.60.71)
- 支援週間行程設定(限GE50.60.71)
- 附有遙控器架

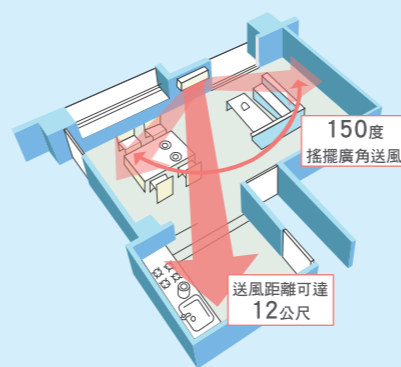
※ MSY冷專不適用暖房功能

配管/液φ6.35/氣φ9.52 2-4坪	單相220V 60Hz 年耗電量405度
(內)MSZ-GE22NA (冷暖) / (外)MUZ-GE22NA (內)MSY-GE22NA (冷專) / (外)MUY-GE22NA	
額定能力(kW)	CSPF值
	(kWh/kWh) 能效等級
冷房 2.2 (1.1~3.2)	6.46 1級
暖房 2.5 (1.3~3.5)	-

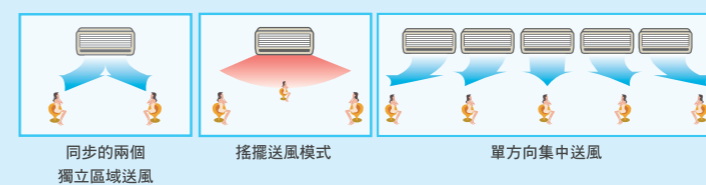
配管/液φ6.35/氣φ9.52 3-4坪	單相220V 60Hz 年耗電量423度
(內)MSZ-GE25NA (冷暖) / (外)MUZ-GE25NA (內)MSY-GE25NA (冷專) / (外)MUY-GE25NA	
額定能力(kW)	CSPF值
	(kWh/kWh) 能效等級
冷房 2.5 (1.1~3.5)	7.02 1級
暖房 3.2 (1.3~4.5)	-

配管/液φ6.35/氣φ9.52 4-6坪	單相220V 60Hz 年耗電量681度
(內)MSZ-GE35NA (冷暖) / (外)MUZ-GE35NA (內)MSY-GE35NA (冷專) / (外)MUY-GE35NA	
額定能力(kW)	CSPF值
	(kWh/kWh) 能效等級
冷房 3.3 (1.1~4.0)	5.76 2級
暖房 4.0 (1.6~5.3)	-

WIDE & LONG 廣域送風 (GR50/60/71/80)(GE50/60/71)



送風距離長達12公尺，150度特寬氣流。



室外機組
【MUZ/MUY-GE22/25/35】



室外機組
【MUZ/MUY-GE42】



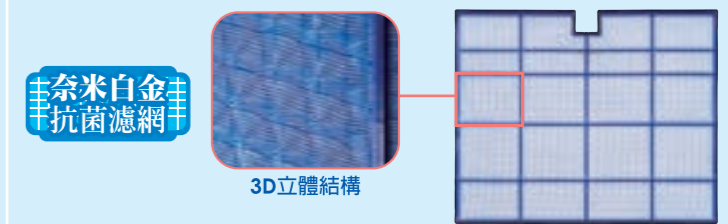
室外機組
【MUZ/MUY-GE50/60/71】



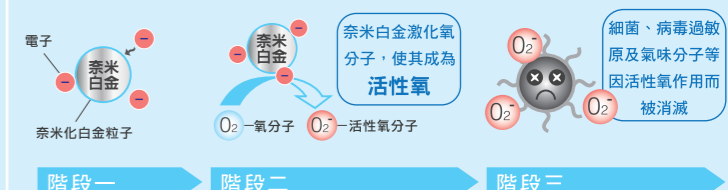
配管/液φ6.35/氣φ12.7 5-7坪	單相220V 60Hz 年耗電量959度
(內)MSZ-GE42NA (冷暖) / (外)MUZ-GE42NA (內)MSY-GE42NA (冷專) / (外)MUY-GE42NA	
額定能力(kW)	CSPF值
	(kWh/kWh) 能效等級
冷房 4.1 (1.4~5.5)	5.08 2級
暖房 5.4 (1.4~7.3)	-

配管/液φ9.52/氣φ15.88 7-10坪	單相220V 60Hz 年耗電量1295度
(內)MSZ-GE60NA (冷暖) / (外)MUZ-GE60NA (內)MSY-GE60NA (冷專) / (外)MUY-GE60NA	
額定能力(kW)	CSPF值
	(kWh/kWh) 能效等級
冷房 6.0 (2.4~7.4)	5.51 1級
暖房 6.8 (2.2~8.4)	-

清淨能力再進化 奈米白金抗菌濾網(Nano Platinum)



立體結構讓進氣氣流與濾網接觸面積加大，集塵效果大幅提升，奈米化白金粒子具備有效抗菌能力並可吸附室內異味，讓室內空氣更加清新。



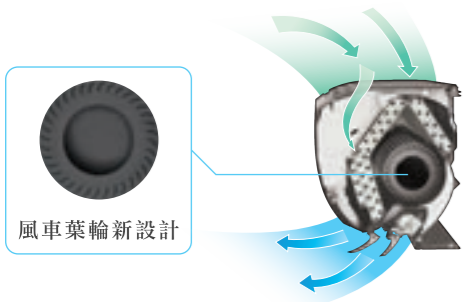
*僅有少量的活性氧被製造出來，經實驗證實不會影響人類健康。

配管/液φ9.52/氣φ15.88 6-9坪	單相220V 60Hz 年耗電量1140度
(內)MSZ-GE50NA (冷暖) / (外)MUZ-GE50NA (內)MSY-GE50NA (冷專) / (外)MUY-GE50NA	
額定能力(kW)	CSPF值
	(kWh/kWh) 能效等級
冷房 5.0 (2.4~6.1)	5.21 2級
暖房 5.6 (2.2~7.8)	-

配管/液φ9.52/氣φ15.88 8-12坪	單相220V 60Hz 年耗電量1459度
(內)MSZ-GE71NA (冷暖) / (外)MUZ-GE71NA (內)MSY-GE71NA (冷專) / (外)MUY-GE71NA	
額定能力(kW)	CSPF值
	(kWh/kWh) 能效等級
冷房 6.6 (2.4~8.7)	5.37 1級
暖房 8.1 (2.2~9.9)	-

全系列搭載強力冷房運轉，從小坪數到大空間皆能對應。同時針對室內機、室外機進行防汙與耐蝕處理，為您提供經濟高效 · 高耐用度與舒適的經典機種。

19分貝 超靜音 更舒適



(HS22/28/35)
Only
19
dB

超靜音運轉

多角形熱交換器使回風氣流更順暢，加大的風車葉輪可降低風車轉數，並提供所需送風量。另風扇葉片間距重新設計，確實減低噪音產生！全新導風板，順暢地將氣流投射到指定位置。

【MSY-HS22/28/35/42NF】



【MSY-HS50/60NF】



【MSY-HS71/80/90NF】



- 上下氣流控制
- 強力運轉
- 省電冷房運轉
- 支援定時功能(12hr開/關)

配管/液φ6.35/氣φ9.52 2-4坪	單相220V 60Hz 年耗電量415度
(內)MSY-HS22NF (冷專) / (外)MUY-HS22NF	
額定能力(kW)	CSPF值
	(kWh/kWh) 能效等級
冷房 2.2 (1.1~3.2)	6.30 1級

配管/液φ6.35/氣φ9.52 4-6坪	單相220V 60Hz 年耗電量688度
(內)MSY-HS35NF (冷專) / (外)MUY-HS35NF	
額定能力(kW)	CSPF值
	(kWh/kWh) 能效等級
冷房 3.5 (1.1~4.0)	6.05 1級

配管/液φ6.35/氣φ9.52 3-5坪	單相220V 60Hz 年耗電量538度
(內)MSY-HS28NF (冷專) / (外)MUY-HS28NF	
額定能力(kW)	CSPF值
	(kWh/kWh) 能效等級
冷房 2.8 (1.1~3.6)	6.19 1級

耐用度全面提升

室內機 · 室外機防汙防蝕強化處理

- 室內機的熱交換器上施作防油汙塗層*，可降低汙塵沾附，同時易於清潔。另針對銅管加強防蝕處理。
- 室外機鰭片採用藍波耐蝕處理，可延長產品壽命，提高耐用度。



*實際的防汙效果需視安裝環境而不同。

室外機組 藍波耐蝕處理
【MUY-HS22/28/35/42/50NF】



室外機組 藍波耐蝕處理
【MUY-HS60NF】



室外機組 藍波耐蝕處理
【MUY-HS71/80/90NF】



PM2.5 靜電除塵濾網

高效捕捉漂浮的PM2.5微粒，維持房間內空氣清淨。

靜電材質從空氣中去除PM2.5，並在其通過濾網時將其吸收。

零件代碼	HS22/28/35/42/50/60
選購品	HS71/80/90

每3個月
- 請使用吸塵器清除灰塵。
- 請勿用水清洗。空氣淨化濾網黏附煙油或油漬時，請更換新品。
- 將濾網安裝回原位後，確保所有卡扣有固定。

每3年
- 更換新的空氣濾網以維持最佳效能。

配管/液φ6.35/氣φ9.52 5-7坪	單相220V 60Hz 年耗電量898度
(內)MSY-HS42NF (冷專) / (外)MUY-HS42NF	
額定能力(kW)	CSPF值
	(kWh/kWh) 能效等級
冷房 4.1 (0.9~5.2)	5.42 1級

配管/液φ6.35/氣φ12.7 6-9坪	單相220V 60Hz 年耗電量1039度
(內)MSY-HS50NF (冷專) / (外)MUY-HS50NF	
額定能力(kW)	CSPF值
	(kWh/kWh) 能效等級
冷房 5.0 (1.5~6.1)	5.72 1級

配管/液φ6.35/氣φ12.7 7-10坪	單相220V 60Hz 年耗電量1288度
(內)MSY-HS60NF (冷專) / (外)MUY-HS60NF	
額定能力(kW)	CSPF值
	(kWh/kWh) 能效等級
冷房 6.0 (1.5~7.1)	5.54 1級

配管/液φ6.35/氣φ12.7 9-13坪	單相220V 60Hz 年耗電量1638度
(內)MSY-HS71NF (冷專) / (外)MUY-HS71NF	
額定能力(kW)	CSPF值
	(kWh/kWh) 能效等級
冷房 7.2 (2.4~8.0)	5.22 1級

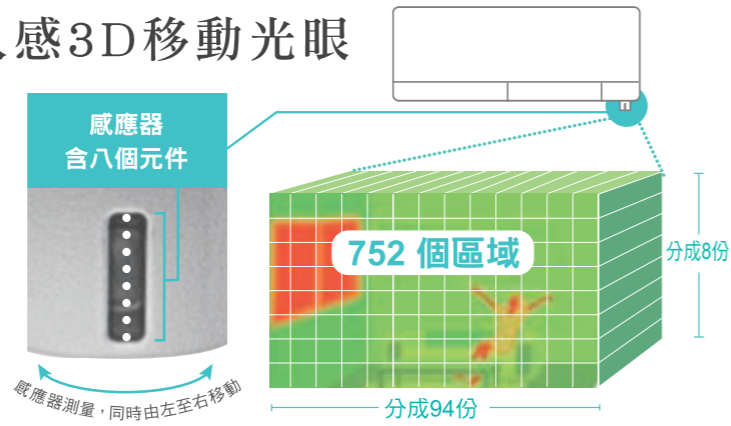
配管/液φ6.35/氣φ12.7 10-14坪	單相220V 60Hz 年耗電量2007度
(內)MSY-HS80NF (冷專) / (外)MUY-HS80NF	
額定能力(kW)	CSPF值
	(kWh/kWh) 能效等級
冷房 8.0 (2.4~8.7)	4.74 2級

配管/液φ6.35/氣φ12.7 12-15坪	單相220V 60Hz 年耗電量2194度
(內)MSY-HS90NF (冷專) / (外)MUY-HS90NF	
額定能力(kW)	CSPF值
	(kWh/kWh) 能效等級
冷房 8.7 (2.4~9.2)	4.71 2級

3D i-see Sensor 人感3D移動光眼

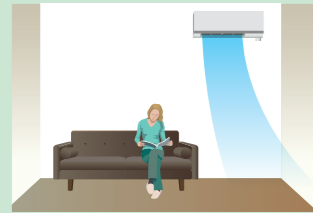
FH系列配備 3D i-see Sensor 紅外線感應器，可測量遠處的溫度。八個直排的感應器元件由左至右移動時，可分析三度空間內的室溫。

此詳盡的分析可用於判斷室內是否有人，以打造如「避開」(避免直吹人體)與「直吹」(吹向人所在之處)等功能。



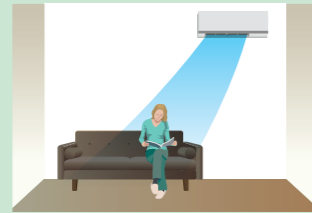
避開

適用於感覺出風太強，或不想吹直吹時，於冷房模式使用可以改變風向，避免造成過冷不舒適。



直吹

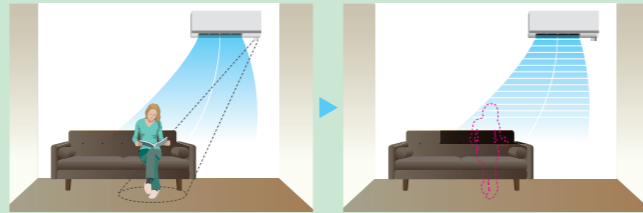
此項設定可用於直吹人體，例如在大熱天(寒冷天氣)進門時，提供即刻的舒適感受。



偵測是否有人

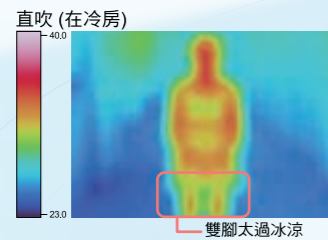
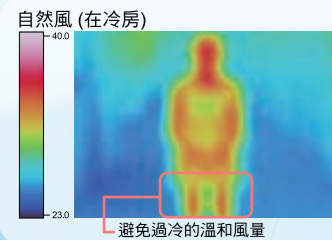
感應器偵測室內是否有人。室內無人時，室內機自動切換成節能模式。

「3D i-see Sensor」偵測是否有人，並在10分鐘後自動降低耗電量約10%，在60分鐘後降低約20%。



自然風 (Natural Flow)功能

為帶來「健康」的風，最重要的一環在於產生自然流動的風。三菱電機運用科技能自由、靈活的控制風向，呈現心曠神怡的「自然風」。

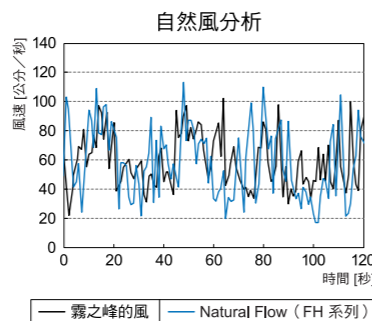


雙擺葉

三菱電機的雙葉片可分離左右兩側的風向，因此不僅可為室內廣大的區域提供風量，還可同時吹向不同位置內的兩個人。

「自然風」功能的基本知識

霧之峰是日本最著名的觀光景點之一，遊客如織都是為了當地神清氣爽的舒適環境而來。在三菱電機，我們試圖重現霧之峰心曠神怡的舒適感受。我們在開發中尋求創造自然風，測量霧之峰上涼爽微風的實際數據。我們透過模擬此數據自然波形的形式，已有能力重現舒服的風、幾乎最細微得流動。

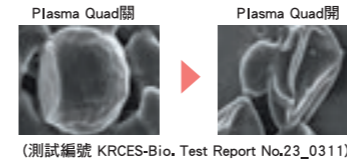


Plasma Quad 強效電漿清淨

空氣就像水一樣，都是每天會不知不覺消耗的物品。但乾淨、新鮮的空氣是為人類打造健康生活空間的重要一環。Plasma Quad 即可再生健康的空氣，此採用電漿技術的過濾系統，可有效清除空氣中的4種汙染源；亦即是空氣中包含的無數細菌、病毒、過敏原及灰塵微粒。

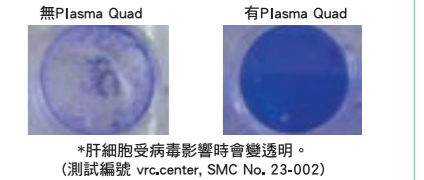
細菌

測試結果，Plasma Quad在115分鐘與25立方公尺的測試空間內，可中和99%的細菌。



病毒

測試結果已證實，Plasma Quad在65分鐘與25立方公尺的測試空間內，可中和99%的病毒。



使用空氣清淨過濾網有效除臭

空氣淨化裝置

過敏原

在測試中，內含貓毛與花粉的空氣在風量設為低速時，會通過空氣清淨裝置。測量前後的數值均證實，Plasma Quad中和94%的貓毛與98%的花粉。

(測試編號 ITEA No. 12M-RPTFEB022)

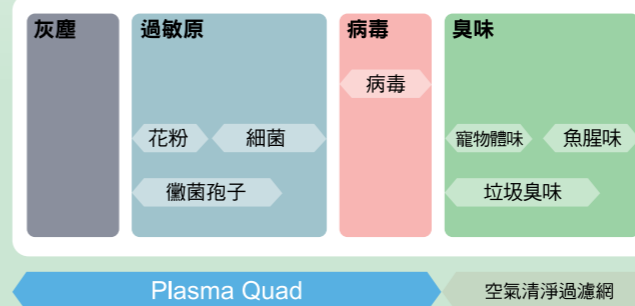
灰塵

在測試中，內含灰塵與壁蝨的空氣在風量設為低速時，會通過空氣清淨裝置。測量前後的數值均證實，Plasma Quad中和了88.6%的灰塵與壁蝨。

(測試編號 ITEA No. 12M-RPTFEB022)

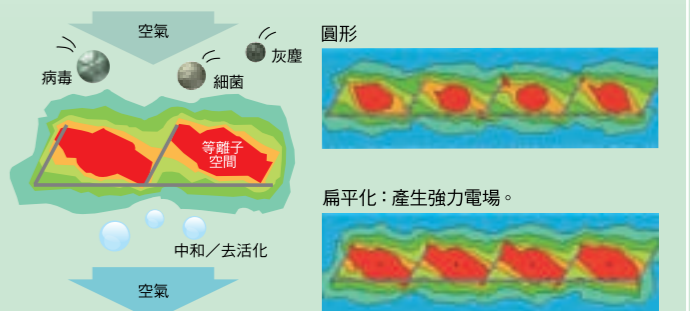
有效範圍

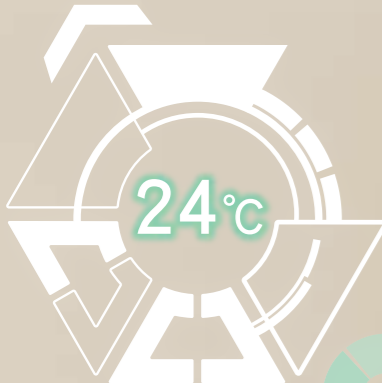
巨大 ← 微粒尺寸 → 極微小



Plasma Quad 原理

Plasma Quad 以如窗簾般的強力電場與進風口的電流放電，由內而外攻擊細菌與病毒。鎢絲放電電極因兼具放電能力與強度，故採用之。此外，透過將電場標準、圓形的形狀，扁平化成絲帶般的形狀，可產生強大的電場。





直吹

36.0°C

26.3°C

Mon - Fri	設定1	設定2	設定3	設定4
	開 24°C 關	關	開 27°C 關	關
6:00		8:30		17:30
				22:00
Sat - Sun	設定1	設定2		
	開 27°C 關	關		
8:30		21:00		

【MSZ-FH25/35/42NA】



室外機組
【MUZ-FH25/35NA】



室外機組
【MUZ-FH42NA】



- 自然風
- 電漿清淨
- i-see控制模式(3D光眼)
- 左右、上下氣流控制
- 強力運轉
- 支援週間行程設定
- 附有遙控器架

配管/液φ6.35/氣φ9.52 3-4坪	單相220V 60Hz 年耗電量442度
(內)MSZ-FH25NA (冷暖) / (外)MUZ-FH25NA	
額定能力(kW)	CSPF值
	(kWh/kWh) 能效等級
冷房 2.5 (1.4~3.5)	6.72
暖房 3.2 (1.7~4.2)	-
	1級

配管/液φ6.35/氣φ9.52 4-6坪	單相220V 60Hz 年耗電量710度
(內)MSZ-FH35NA (冷暖) / (外)MUZ-FH35NA	
額定能力(kW)	CSPF值
	(kWh/kWh) 能效等級
冷房 3.4 (1.4~4.0)	5.69
暖房 4.0 (1.7~5.3)	-
	2級

配管/液φ6.35/氣φ12.7 5-7坪	單相220V 60Hz 年耗電量959度
(內)MSZ-FH42NA (冷暖) / (外)MUZ-FH42NA	
額定能力(kW)	CSPF值
	(kWh/kWh) 能效等級
冷房 4.2 (1.9~6.0)	5.20
暖房 5.4 (1.5~8.7)	-
	2級

※2020年起霧之峰一對一冷暖系列即將完售，實際販賣情況以全各地區經銷商或販售店現有在庫為準。(敝公司仍提供室內機搭配MXZ多聯室外機的販賣組合，歡迎參考選購。)
※照片印刷與實體機顏色可能有些微誤差 ※ 詳細規格表請參考第23-24頁。

禪

霧之峰空調 KIRIGAMINE ZEN

線條超正。美型空調



時尚美型空調，
搭配任何裝潢風格都靚眼

Stylish Line-up Matches
Any Room Décor

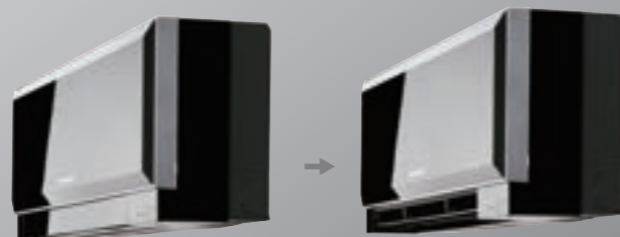
霧之峰禪系列空調是專為搭配時尚室內裝潢所設計，以三種精心挑選的顏色，完美融入各式裝潢風格。流線的壁掛室內機採用吸睛的銀色斜切面處理邊緣，展露精緻簡約質感。超省電、極靜音、高性能，可完美呼應各式裝潢設計，同時發揮最大空間與節能效益。

出色的外型與運轉設計概念

Superior Exterior and Operating Design Concept

霧之峰禪系列室內機即使在運轉時，仍維持令人驚豔的輕薄外型。靜止與運轉時，外觀上唯一較明顯的變化為可變出風口的運轉動作，即使如此仍無損其簡約時尚的美觀設計。

雪白 White 銀灰 Silver 靚黑 Black



關閉
Closed

開啟
Open

【MSZ-EF25/35/42NA】



靚黑(B)



雪白(W)



銀灰(S)

室外機組
【MUZ-EF25/35NA】



室外機組
【MUZ-EF42NA】



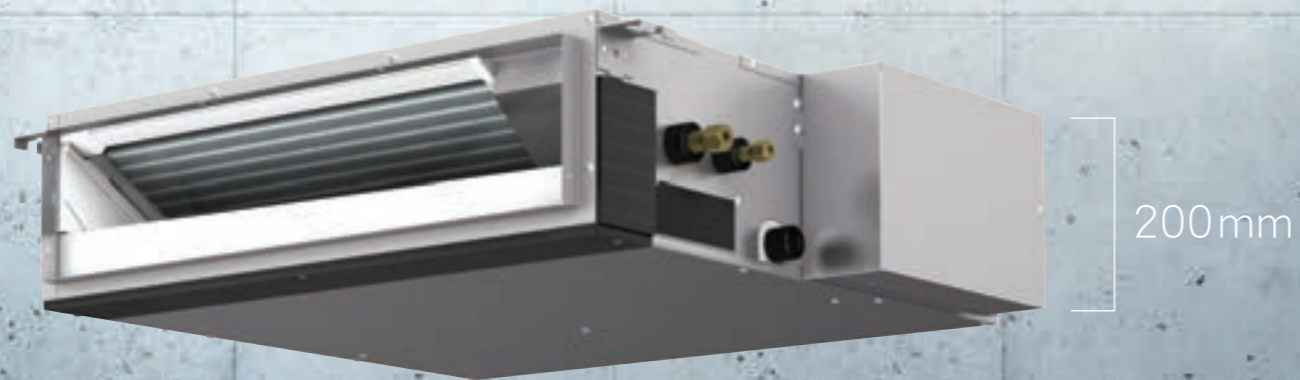
- 上下氣流控制
- 支援週間行程設定
- 附有遙控器架

配管/液φ6.35/氣φ9.52 3-4坪	單相220V 60Hz 年耗電量435度	
(內)MSZ-EF25NA(W)/(S)/(B) (冷暖) (外)MUZ-EF25NA		
額定能力(kW)	CSPF值	
	(kWh/kWh)	能效等級
冷房 2.5 (1.2-3.4)	6.83	1級
暖房 3.2 (1.1-4.2)	-	

配管/液φ6.35/氣φ9.52 4-6坪	單相220V 60Hz 年耗電量654度	
(內)MSZ-EF35NA(W)/(S)/(B) (冷暖) (外)MUZ-EF35NA		
額定能力(kW)	CSPF值	
	(kWh/kWh)	能效等級
冷房 3.3 (1.4-4.0)	6.00	1級
暖房 4.0 (1.8-5.5)	-	

配管/液φ6.35/氣φ12.7 5-7坪	單相220V 60Hz 年耗電量879度	
(內)MSZ-EF42NA(W)/(S)/(B) (冷暖) (外)MUZ-EF42NA		
額定能力(kW)	CSPF值	
	(kWh/kWh)	能效等級
冷房 4.1 (1.4-5.4)	5.54	1級
暖房 5.4 (1.6-7.5)	-	

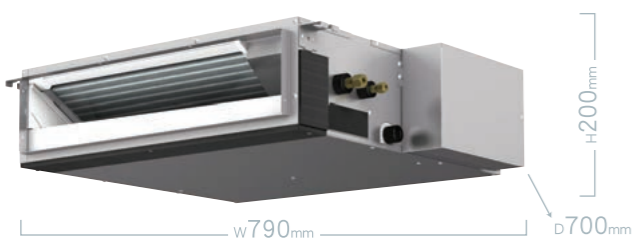
※2020年起霧之峰禪一對一冷暖系列即將完售，實際販賣情況以全各地區經銷商或販售店現有在庫為準。(敝公司仍提供室內機搭配MXZ多聯室外機的販賣組合，歡迎參考選購。)
※照片印刷與實體機顏色可能會有些微誤差 ※※ 詳細規格表請參考第23-24頁。



纖薄設計

高度僅200mm，外型纖薄

【SEZ-KD25VAL】



室外機組
【SUZ-KA25/35NA2】

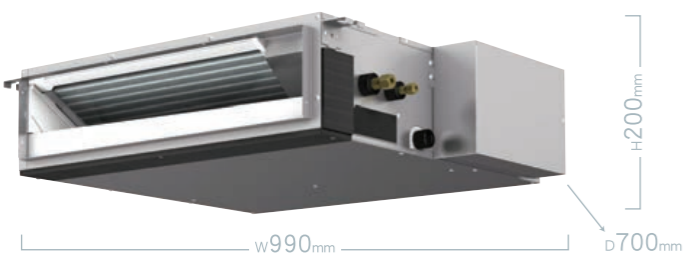


- 風向擺動控制
- 自動冷暖切換模式
- 定時功能
- 附有遙控器架

VAL無線

配管/液φ6.35/氣φ9.52 3-4坪	單相220V 60Hz 額定能力2.5kW		
(內)SEZ-KD25VAL (冷暖) / (外)SUZ-KA25NA2		CSPF值	
額定能力(kW)	(kWh/kWh)	能效等級	
冷房 2.5 (1.5-3.2)	5.58		能源分級對象外
暖房 3.0 (1.3-4.5)	-		

【SEZ-KD35/50VAL】



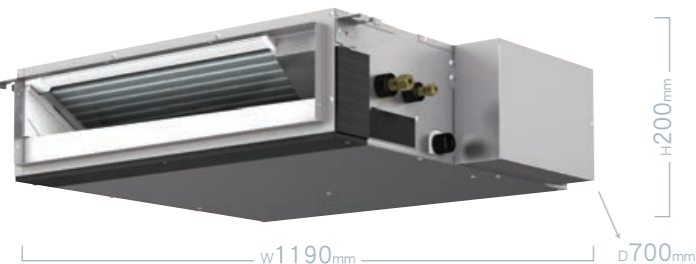
室外機組
【SUZ-KA50/60/71NA2】



配管/液φ6.35/氣φ9.52 4-6坪	單相220V 60Hz 額定能力3.5kW		
(內)SEZ-KD35VAL (冷暖) / (外)SUZ-KA35NA2		CSPF值	
額定能力(kW)	(kWh/kWh)	能效等級	
冷房 3.5 (1.4-3.9)	4.77		能源分級對象外
暖房 4.0 (1.7-5.0)	-		

配管/液φ6.35/氣φ12.7 6-9坪	單相220V 60Hz 額定能力5.0kW		
(內)SEZ-KD50VAL (冷暖) / (外)SUZ-KA50NA2		CSPF值	
額定能力(kW)	(kWh/kWh)	能效等級	
冷房 5.0 (2.3-5.6)	5.08		能源分級對象外
暖房 6.0 (1.7-7.2)	-		

【SEZ-KD60/71VAL】



配管/液φ6.35/氣φ15.88 7-10坪	單相220V 60Hz 額定能力6.0kW		
(內)SEZ-KD60VAL (冷暖) / (外)SUZ-KA60NA2		CSPF值	
額定能力(kW)	(kWh/kWh)	能效等級	
冷房 6.0 (2.3-6.3)	5.49		能源分級對象外
暖房 7.0 (2.5-8.0)	-		

配管/液φ9.52/氣φ15.88 8-12坪	單相220V 60Hz 額定能力7.1kW		
(內)SEZ-KD71VAL (冷暖) / (外)SUZ-KA71NA2		CSPF值	
額定能力(kW)	(kWh/kWh)	能效等級	
冷房 7.1 (2.8-8.3)	4.37		能源分級對象外
暖房 8.0 (2.6-10.4)	-		

高超節能技術，達到優異 CSPF 1級 能效

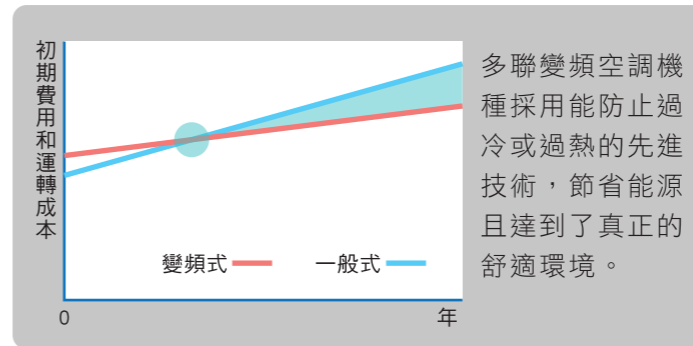
彈性多樣 室內機組合選擇



日本製
室外機組
2-4室:
【MXZ-4C80NA】

日本製
室外機組
2-5室:
【MXZ-5C100NA】

室外機組
2室: 【MXZ-2C50NA】



連接室內機型號總上限 70 2室	單相220V 60Hz 年耗電量 1050度
MXZ-2C50NA (冷暖)	
額定能力(kW)	CSPF值 (kWh/kWh) 能效等級
冷房 5.0 (1.1-6.0)	5.66 1級
暖房 6.2 (1.0-7.0)	-

連接室內機型號總上限 136 2-4室	單相220V 60Hz 年耗電量 1761度
MXZ-4C80NA (冷暖)	
額定能力(kW)	CSPF值 (kWh/kWh) 能效等級
冷房 8.0 (3.7-9.2)	5.40 1級
暖房 8.8 (3.4-11.6)	-

連接室內機型號總上限 150 2-5室	單相220V 60Hz 年耗電量 2266度
MXZ-5C100NA (冷暖)	
額定能力(kW)	CSPF值 (kWh/kWh) 能效等級
冷房 10.0 (3.9-11.0)	5.24 1級
暖房 10.2 (4.1-14.0)	-

MXZ-2C/4C/5C 接續室內機 陣容一覽表	型名	冷房額定能力(kW)						
		2.2	2.5	3.5	4.2	5.0	6.0	7.1
壁掛	霧之峰	MSZ-FH25/35/42		●	●	●		
	霧之峰 禪	MSZ-EF25/35/42		●	●	●		
	靜音大師	MSZ-GE22/25/35/42/50/60/71	●	●	●	●	●	●
吊隱	SEZ-KD25/35/50/60/71 VAL		●	●		●	●	●

※照片印刷與實體機顏色可能會有微小誤差

型式	型號	冷媒	電源(V)(Hz)	室內機接續		額定能力(kW)		冷房能力(kW)	暖房能力(kW)	CSPF 值(冷房)	年耗電量 (度/年)	電流(額定值)		耗電量(額定值)		噪音值(冷房) (dBa)	配管形式		配管長度 (室外機-室內機)			製品尺寸 (寬x深x高mm)	製品重量 (kg)		
				室內機型號 合計上限	搭配最大室內機型號上限	冷	暖					冷(A)	暖(A)	冷(kW)	暖(kW)		氣側(mm)	液側(mm)	總長(m)	高低差(m)	最遠(m)				
多聯變頻室外機	2室	MXZ-2C50NA	R410A	單 220V 60Hz	70	35	5.0	6.2	1.1 ~ 6.0	1.0 ~ 7.0	5.66	1級	1,050	6.47	7.03	1.38	1.50	49	9.52 x 2	6.35 x 2	30	15	20	800x285x550	37
	2-4室	MXZ-4C80NA			136	71	8.0	8.8	3.7 ~ 9.2	3.4 ~ 11.6	5.40	1級	1,761	9.69	9.32	2.11	2.03	51	12.7 x 1	6.35 x 4	70	15	25	900x320x915	69
	2-5室	MXZ-5C100NA			150	71	10.0	10.2	3.9 ~ 11.0	4.1 ~ 14.0	5.24	1級	2,266	14.19	11.25	3.09	2.45	54	9.52 x 3	6.35 x 5	80	15	25	900x320x915	70

備註 ●測試數據：連接之室內機皆為無風管機種。 ●對室內機配線為4芯、1.25mm²(含接地線)。 ●CSPF值係依據登錄規定之組合所得之數值，該值將依室內機之搭配而有所不同。 ●MSY-HS(R32)冷專系列、MSY-GR(R32)冷專/冷暖系列、MSY-GE冷專系列不可連接多聯冷暖室外機。 ●免冷媒分歧盒。 ●當室外機組安裝高於室內機組時，配管高低差為10m。 ●安裝之前請注意室外機與室內機配管是否相符，若不相符請使用變徑管進行配管。 ●使用不適當的漏電斷路器會造成變頻器不正常動作，另室內機加裝排水器時請另外供電至自動排水設備。 ●測試條件 冷房：室內DB27℃，WB19℃；室外DB35℃，WB24℃ / 暖房：室內DB20℃；室外DB7℃，WB6℃。 ●噪音值為設備於無響室(Anechoic Room)狀況下進行評定，實際使用時將高於此值。 ●安裝室外機時，安裝場所的寬度應比機體寬度多預留30公分以上，以利配管安裝作業。

規格一覽表

型式	型號	冷媒	電源(V)(Hz)	額定能力(kW)		冷房能力(kW)	暖房能力(kW)	CSPF值(冷房)		年耗電量(度/年)	電流(額定值)		耗電量(額定值)		噪音值(冷房) (低速/高速)(dBa)	配管形式		配管長度		製品尺寸(寬x深x高mm)		製品重量(kg)	坪數*
				冷	暖			(kWh/kWh)	能源效率等級		冷(A)	暖(A)	冷(W)	暖(W)		氣側(mm)	液側(mm)	總長(m)	高低差(m)				
靜音大師GR系列	冷暖 (內)MSZ-GR22NJ (外)MUZ-GR22NJ	R32	單 220V 60Hz	2.2	2.5	1.1 ~ 3.2	1.3 ~ 3.5	6.77	1級	386	2.30	2.60	400	520	(內)19/45 (外)46	9.52	6.35	20	12	(內)799x232x290 (外)800x285x550	(內)10 (外)34	2-4坪	
	冷專 (內)MSY-GR22NJ (外)MUY-GR22NJ			2.2	2.5	1.1 ~ 3.2	1.3 ~ 3.5	6.77	1級	386	2.30	2.60	400	520	(內)19/45 (外)46	9.52	6.35	20	12	(內)799x232x290 (外)800x285x550	(內)10 (外)34		
	冷暖 (內)MSZ-GR28NJ (外)MUZ-GR28NJ			2.8	3.2	1.1 ~ 3.6	1.3 ~ 5.0	6.22	1級	535	3.10	3.10	620	660	810	(內)19/45 (外)46	9.52	6.35	20	12	(內)799x232x290 (外)800x285x550	(內)10 (外)34	3-5坪
	冷專 (內)MSY-GR28NJ (外)MUY-GR28NJ															(內)19/45 (外)46					(內)799x232x290 (外)800x285x550	(內)10 (外)34	
	冷暖 (內)MSZ-GR35NJ (外)MUZ-GR35NJ			3.5	3.7	1.1 ~ 4.1	1.6 ~ 5.1	6.03	1級	689	4.10	3.80	870	810	(內)19/45 (外)50	9.52	6.35	20	12	(內)799x232x290 (外)800x285x550	(內)10 (外)34	4-6坪	
	冷專 (內)MSY-GR35NJ (外)MUY-GR35NJ														(內)19/45 (外)50					(內)799x232x290 (外)800x285x550	(內)10 (外)34		
	冷暖 (內)MSZ-GR42NJ (外)MUZ-GR42NJ			4.1	5.4	0.9 ~ 4.8	1.4 ~ 6.0	5.67	1級	860	5.20	6.70	1,120	1,460	(內)26/46 (外)51	9.52	6.35	20	12	(內)799x232x290 (外)800x285x550	(內)10 (外)35	5-7坪	
	冷專 (內)MSY-GR42NJ (外)MUY-GR42NJ														(內)26/46 (外)51					(內)799x232x290 (外)800x285x550	(內)10 (外)35		
	冷暖 (內)MSZ-GR50NJ (外)MUZ-GR50NJ			5.0	5.8	1.5 ~ 6.2	1.6 ~ 8.0	5.86	1級	1,014	5.60	6.40	1,210	1,370	(內)28/49 (外)54	9.52	6.35	30	15	(內)923x250x305 (外)840x330x880	(內)12.5 (外)53	6-9坪	
	冷專 (內)MSY-GR50NJ (外)MUY-GR50NJ														(內)28/49 (外)54					(內)923x250x305 (外)840x330x880	(內)12.5 (外)53		
	冷暖 (內)MSZ-GR60NJ (外)MUZ-GR60NJ			6.0	6.8	1.5 ~ 7.2	2.0 ~ 9.3	5.47	1級	1,303	7.40	7.70	1,620	1,670	(內)29/49 (外)55	12.7	6.35	30	15	(內)923x250x305 (外)840x330x880	(內)13 (外)53	7-10坪	
	冷專 (內)MSY-GR60NJ (外)MUY-GR60NJ														(內)29/49 (外)55					(內)923x250x305 (外)840x330x880	(內)13 (外)53		
	冷暖 (內)MSZ-GR71NJ (外)MUZ-GR71NJ			7.2	8.0	2.4 ~ 8.7	2.2 ~ 9.9	5.20	1級	1,644	9.70	9.60	2,120	2,080	(內)31/49 (外)56	12.7	6.35	30	15	(內)1,100x238x325 (外)840x330x880	(內)15.5 (外)55	9-13坪	
	冷專 (內)MSY-GR71NJ (外)MUY-GR71NJ														(內)31/49 (外)56					(內)1,100x238x325 (外)840x330x880	(內)15.5 (外)55		
冷暖 (內)MSZ-GR80NJ (外)MUZ-GR80NJ	8.0	9.0	2.4 ~ 9.2	2.2 ~ 11.0	4.79	2級	1,984	11.60	11.70	2,530	2,550	(內)31/53 (外)56	12.7	6.35	30	15	(內)1,100x238x325 (外)840x330x880	(內)15.5 (外)55	10-14坪				
冷專 (內)MSY-GR80NJ (外)MUY-GR80NJ												(內)31/53 (外)56					(內)1,100x238x325 (外)840x330x880	(內)15.5 (外)55					
靜音大師HS系列	冷專 (內)MSY-HS22NF (外)MUY-HS22NF	R32	單 220V 60Hz	2.2	2.5	1.1 ~ 3.2	1.3 ~ 3.5	6.30	1級	415	2.50	2.70	530	520	(內)19/45 (外)46	9.52	6.35	20	12	(內)799x232x290 (外)800x285x550	(內)9 (外)29	2-4坪	
	冷專 (內)MSY-HS28NF (外)MUY-HS28NF			2.8	3.2	1.1 ~ 3.6	1.3 ~ 5.0	6.19	1級	538	3.10	3.10	630	660	(內)19/45 (外)46	9.52	6.35	20	12	(內)799x232x290 (外)800x285x550	(內)9 (外)32	3-5坪	
	冷專 (內)MSY-HS35NF (外)MUY-HS35NF			3.5	4.0	1.1 ~ 4.0	1.6 ~ 5.3	6.05	1級	688	4.50	4.50	950	1,000	(內)19/47 (外)50	9.52	6.35	20	12	(內)799x232x290 (外)800x285x550	(內)9 (外)32	4-6坪	
	冷專 (內)MSY-HS42NF (外)MUY-HS42NF			4.1	5.4	0.9 ~ 5.2	1.4 ~ 7.3	5.42	1級	898	5.70	5.70	1,230	1,460	(內)26/47 (外)51	9.52	6.35	20	12	(內)799x232x290 (外)800x285x550	(內)9 (外)32	5-7坪	
	冷專 (內)MSY-HS50NF (外)MUY-HS50NF			5.0	6.8	1.5 ~ 6.1	2.0 ~ 9.3	5.72	1級	1,039	6.10	6.10	1,330	1,670	(內)28/49 (外)52	12.7	6.35	20	12	(內)923x250x305 (外)800x285x550	(內)12.5 (外)32	6-9坪	
	冷專 (內)MSY-HS60NF (外)MUY-HS60NF			6.0	9.0	1.5 ~ 7.1	2.2 ~ 11.0	5.54	1級	1,288	7.60	7.60	1,630	2,080	(內)29/51 (外)55	12.7	6.35	20	12	(內)923x250x305 (外)800x285x714	(內)12.5 (外)37	7-10坪	
	冷專 (內)MSY-HS71NF (外)MUY-HS71NF			7.2	11.0	2.4 ~ 8.0	2.2 ~ 9.9	5.22	1級	1,638	8.80	8.80	1,930	2,550	(內)30/53 (外)57	12.7	6.35	30	15	(內)1,100x238x325 (外)840x330x880	(內)15.5 (外)49	9-13坪	
	冷專 (內)MSY-HS80NF (外)MUY-HS80NF			8.0	15.5	2.4 ~ 8.7	2.2 ~ 9.9	4.74	2級	2,007	11.00	11.00	2,400	3,080	(內)30/53 (外)57	12.7	6.35	30	15	(內)1,100x238x325 (外)840x330x880	(內)15.5 (外)49	10-14坪	
	冷專 (內)MSY-HS90NF (外)MUY-HS90NF			8.7	21.9	2.4 ~ 9.2	2.2 ~ 11.0	4.71	2級	2,194	12.90	12.90	2,810	3,690	(內)30/53 (外)57	12.7	6.35	30	15	(內)1,100x238x325 (外)840x330x880	(內)15.5 (外)49	12-15坪	
靜音大師GE系列	冷暖 (內)MSZ-GE22NA (外)MUZ-GE22NA	R410A	單 220V 60Hz	2.2	2.5	1.1 ~ 3.2	1.3 ~ 3.5	6.46	1級	405	2.50	2.70	480	520	(內)19/42 (外)47	9.52	6.35	20	12	(內)798x232x295 (外)800x285x550	(內)10 (外)30	2-4坪	
	冷專 (內)MSY-GE22NA (外)MUY-GE22NA			2.2	2.5	1.1 ~ 3.2	1.3 ~ 3.5	6.46	1級	405	2.50	2.70	480	520	(內)19/42 (外)47	9.52	6.35	20	12	(內)798x232x295 (外)800x285x550	(內)10 (外)30		
	冷暖 (內)MSZ-GE25NA (外)MUZ-GE25NA			2.5	3.2	1.1 ~ 3.5	1.3 ~ 4.5	7.02	1級	423	3.15	4.15	570	750	(內)19/42 (外)47	9.52	6.35	20	12	(內)798x232x295 (外)800x285x550	(內)10 (外)30	3-4坪	
	冷專 (內)MSY-GE25NA (外)MUY-GE25NA														(內)19/42 (外)47					(內)798x232x295 (外)800x285x550	(內)10 (外)30		
	冷暖 (內)MSZ-GE35NA (外)MUZ-GE35NA			3.3	4.0	1.1 ~ 4.0	1.6 ~ 5.3	5.76	2級	681	4.20	5.05	830	1,000	(內)19/43 (外)49	9.52	6.35	20	12	(內)798x232x295 (外)800x285x550	(內)10 (外)33	4-6坪	
	冷專 (內)MSY-GE35NA (外)MUY-GE35NA														(內)19/43 (外)49					(內)798x232x295 (外)800x285x550	(內)10 (外)33		
	冷暖 (內)MSZ-GE42NA (外)MUZ-GE42NA			4.1	5.4	1.4 ~ 5.5	1.4 ~ 7.3	5.08	2級	959	5.35	6.90	1,110	1,460	(內)28/49 (外)54	12.7	6.35	30	15	(內)798x232x295 (外)840x330x850	(內)10 (外)54	5-7坪	
	冷專 (內)MSY-GE42NA (外)MUY-GE42NA														(內)28/49 (外)54					(內)798x232x295 (外)840x330x850	(內)10 (外)54		
	冷暖 (內)MSZ-GE50NA (外)MUZ-GE50NA			5.0	5.6	2.4 ~ 6.1	2.2 ~ 7.8	5.21	2級	1,140	5.50	6.00	1,190	1,270	(內)30/53 (外)55	15.88	9.52	30	15	(內)1,100x238x325 (外)840x330x880	(內)16 (外)53	6-9坪	
	冷專 (內)MSY-GE50NA (外)MUY-GE50NA														(內)30/53 (外)55					(內)1,100x238x325 (外)840x330x880	(內)16 (外)53		
冷暖 (內)MSZ-GE60NA (外)MUZ-GE60NA	6.0	6.8	2.4 ~ 7.4	2.2 ~ 8.4	5.51	1級	1,295	7.20	7.80	1,580	1,680	(內)30/53 (外)55	15.88	9.52	30	15	(內)1,100x238x325 (外)840x330x880	(內)16 (外)53	7-10坪				
冷專 (內)MSY-GE60NA (外)MUY-GE60NA												(內)30/53 (外)55					(內)1,100x238x325 (外)840x330x880	(內)16 (外)53					
冷暖 (內)MSZ-GE71NA (外)MUZ-GE71NA	6.6	8.1	2.4 ~ 8.7	2.2 ~ 9.9	5.37	1級	1,459	8.30	10.10	1,800	2,200	(內)30/53 (外)55	15.88	9.52	30	15	(內)1,100x238x325 (外)840x330x880	(內)16 (外)53	8-12坪				
冷專 (內)MSY-GE71NA (外)MUY-GE71NA												(內)30/53 (外)55					(內)1,100x238x325 (外)840x330x880	(內)16 (外)53					
霧之峰	冷暖 (內)MSZ-FH25NA (外)MUZ-FH25NA	R410A	單 220V 60Hz	2.5	3.2	1.4 ~ 3.5	1.7 ~ 4.2	6.72	1級	442	2.50	3.00	500	640	(內)20/42 (外)48	9.52	6.35	20	12	(內)925x234x322 (外)800x285x550	(內)13.5 (外)35	3-4坪	
	冷暖 (內)MSZ-FH35NA (外)MUZ-FH35NA			3.4	4.0	1.4 ~ 4.0	1.7 ~ 5.3	5.69	2級	710	3.80	4.10	810	880	(內)20/46 (外)48	9.52	6.35	20	12	(內)925x234x322 (外)800x285x550	(內)13.5 (外)35	4-6坪	
	冷暖 (內)MSZ-FH42NA (外)MUZ-FH42NA			4.2	5.4	1.9 ~ 6.0	1.5 ~ 8.7	5.20	2級	959	4.90	6.00	1,040	1,290	(內)27/44 (外)51	12.7	6.35	30	15	(內)925x234x322 (外)840x330x880	(內)13.5 (外)55	5-7坪	
	冷暖 (內)MSZ-EF25NA<W><S> (外)MUZ-EF25NA	R410A	單 220V 60Hz	2.5	3.2	1.2 ~ 3.4	1.1 ~ 4.2	6.83	1級	435	2.90	3.60	560	700	(內)21/42 (外)47	9.52	6.35	20	12	(內)895x195x299 (外)800x285x550	(內)11.5 (外)30	3-4坪	
	冷暖 (內)MSZ-EF35NA<W><S> (外)MUZ-EF35NA			3.3	4.0	1.4 ~ 4.0	1.8 ~ 5.5	6.00	1級	654	3.90	4.60	790	960	(內)21/46 (外)49	9.52	6.35	20	12	(內)895x195x299 (外)800x285x550	(內)11.5 (外)35	4-6坪	
	冷暖 (內)MSZ-EF42NA<W><S> (外)MUZ-EF42NA			4.1	5.4	1.4 ~ 5.4	1.6 ~ 7.5	5.54	1級	879	4.90	6.80	1,050	1,450	(內)30/49 (外)52	12.7	6.35	30	15	(內)895x195x299 (外)840x330x880	(內)11.5 (外)54	5-7坪	
吊隱系列	冷暖 (內)SEZ-KD25VAL (外)SUZ-KA25NA2	R410A	單 220V 60Hz	2.5	3.0	1.5 ~ 3.2	1.3 ~ 4.5	5.58	能源分級對象外		3.28	3.95	670	820	(內)23/30 (外)47	9.52	6.35	20	12	(內)790x700x200 (外)800x285x550	(內)18 (外)30	3-4坪	
	冷暖 (內)SEZ-KD35VAL (外)SUZ-KA35NA2			3.5	4.0	1.4 ~ 3.9	1.7 ~ 5.0	4.77	能源分級對象外		4.83	5.25	1,040	1,140	(內)23/33 (外)49	9.52	6.35	20	12	(內)990x700x200 (外)800x285x550	(內)21 (外)35	4-6坪	
	冷暖 (內)SEZ-KD50VAL (外)SUZ-KA50NA2			5.0	6.0	2.3 ~ 5.6	1.7 ~ 7.2	5.08	能源分級對象外		6.39	8.22	1,390	1,790	(內)30/37 (外)52	12.7	6.35	30	30	(內)990x700x200 (外)840x330x880	(內)23 (外)54	6-9坪	
	冷暖 (內)SEZ-KD60VAL (外)SUZ-KA60NA2			6.0	7.0	2.3 ~ 6.3	2.5 ~ 8.0	5.49	能源分級對象外		8.23	9.16	1,770	1,970	(內)30/38 (外)55	15.88	6.35	30	30	(內)1,190x700x200 (外)840x330x880	(內)27 (外)50	7-10坪	
	冷暖 (內)SEZ-KD71VAL (外)SUZ-KA71NA2			7.1	8.0	2.8 ~ 8.3	2.6 ~ 10.4	4.37	能源分級對象外		10.66	10.60	2,330	2,230	(內)30/40 (外)55	15.88	9.52	30	30	(內)1,190x700x200 (外)840x330x			

